

EINFÜHRUNG ADVANCED INTEGRATIVE THERAPY



Asha Clinton



Asha Clinton, MSW,
Ph.D.

Asha Clinton entwickelte 1999 AIT. Sie ist frühere Princeton Professorin für Kulturelle Anthropologie und ist seit 1981 als Analytikerin in freier Praxis tätig.


Studium in Jungianischer analytischer Psychologie, Expressiver Analyse, Selbst Psychologie und Objekt Beziehungspsychologie, sowie energetischer Behandlungsmethoden (Callhan, Gallo)

Fundierte Kenntnisse der Buddhistischen, Hinduistischen und Sufi Tradition.

**AIT -ADVANCED INTEGRATIVE THERAPY –
(früher Seemorg Matrix Work) ist eine neue
integrative Psychotherapiemethode vorstellen ,
die eine Synthese von folgenden
Therapieansätzen darstellt.**

- i. Kognitiv**
- ii. Behavioral**
- iii. Psychodynamisch**
- iv. Transpersonal und**
- v. Energetische Ansätze zur
psychologischen Transformation**

AIT benutzt Aspekte all dieser Modalitäten,
weil all diese eher traditionellen
Psychotherapie-Ansätze richtige und
wichtige Beiträge waren –
Verhaltenstherapeutische,
psychodynamische, kognitive,
transpersonale Therapieansätze - stellen
Teilaspekte dar, die Klienten brauchen, um
erfolgreich behandelt zu werden.



ADVANCED INTEGRATIVE THERAPY

vereinigt all dies Aspekte mit Energiearbeit -
Wieso Energie?

1. Materie ist sehr langsame Energie
2. Alles besteht aus Energie – Gedanken, Gefühle, physisches Erleben, wie Schmerz und traumatische Reaktionen , Fleisch, Knochen.
3. In AIT richten wir unser Augenmerk auf die spezifische Energie aus der ein bestimmtes Trauma, Gefühl oder Glaube besteht und entfernen oder „leiten dies aus“ bis es **VOLLSTÄNDIG VERSCHWUNDEN** ist – und nicht mehr zurückkehrt.
4. Die energetische Arbeit ist viel schneller als andere Methoden.

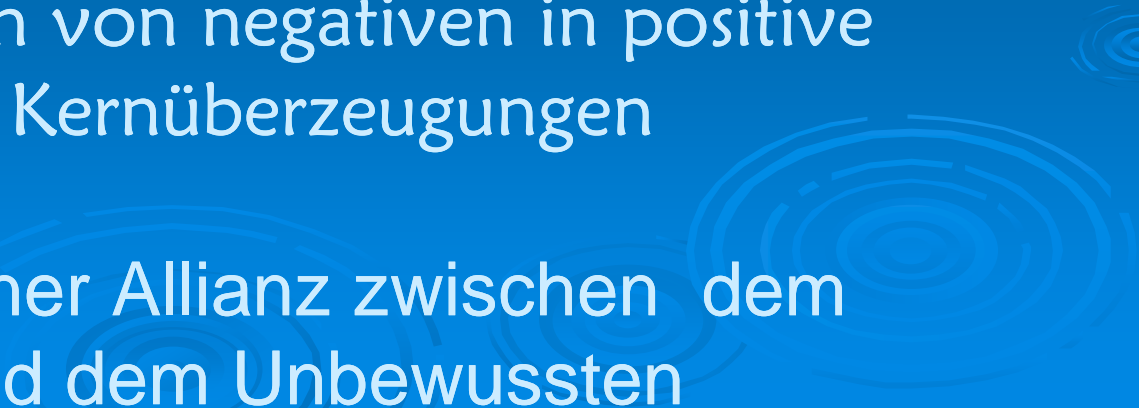
Kurze Demonstration des Trauma Protokolls

Möchten Sie an der Demo
teilnehmen?



ADVANCED INTEGRATIVE THERAPY

ist eine psychodynamische, kognitive, behaviorale, körperzentrierte, transpersonale und energetische Psychotherapie zur :

1. Eliminierung Trauma bedingter emotionaler, physischer und spirituelle Symptome
 2. Eliminierung von sich lebenslang wiederholenden Traumatischen Mustern
 3. Transformation von negativen in positive Kognitionen und Kernüberzeugungen
 4. Herstellung einer Allianz zwischen dem Bewusstseins und dem Unbewussten
- 

5. Synthese von psychodynamischen , kognitiven, verhaltenstherapeutischen und transpersonalen Therapieansätzen mit Energetischer Psychologie und behandelt all diese Aspekt von nicht-psychotischen und nicht organische bedingten Erkrankungen.

6. Anhaltende und erfolgreiche Behandlung von Persönlichkeitsstörungen, Zwangs- und Angststörungen, vielen psychosomatischen Erkrankungen, spirituellen Sackgassen u. m.

7. AIT Ist gründlich, anhaltend und relativ schnell.

DAS MUSKELTESTEN

Das MT wurde von George Goodheart, einem amerikanischen Chiropraktiker, entdeckt und wird seit 50 Jahren erfolgreich in der Chiropraktik und verwandten Disziplinen angewandt:
Die grundlegende Prämisse ist:


Muskeln werden durch das, was wahr und für die Person gut ist, gestärkt und durch das, was unwahr und für die Person schlecht ist, geschwächt.

In ADVANCED INTEGRATIVE THERAPY
benutzen wir das Muskeltesten, um (mit
Einverständnis des) Klienten relevante
Informationen über ihn zu gewinnen

- Neurologische Desorganisation
- Dehydration
- Überprüfung therapeutischer Annahmen
und Hypothesen
- Körperfeedback zu dem therap. Prozess
(Belastungsgrade, zentrale Energiezentren)

DEMONSTRATION: Unwahrheit, Zucker

AIT kann Leben auf 4 Ebenen transformieren :

- Der Emotional/Psychologischen
 - Der Kognitiven
 - Der Physischen
 - Der Transpersonalen
- 

DIE KOGNITIVE EBENE:

Demonstration des Kernüberzeugungs- Protokolls

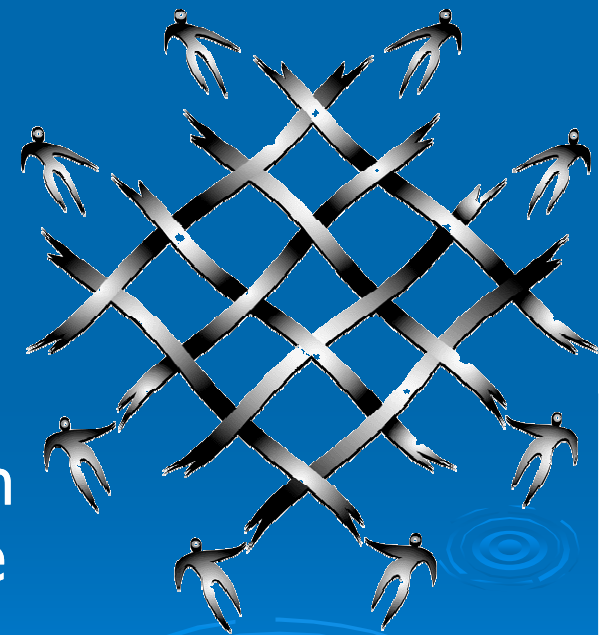


Definition Matrix

Eine Gruppe von Kernüberzeugungen, die durch bestimmte Erfahrungen entstanden ist. Häufig Traumata, die sich um einen bestimmten wichtigen Aspekt im Leben eines Menschen drehen. Z.B: ihr Sinn für ihren eigenen Wert.

Eine Matrix funktioniert wie eine Gestalt und bestimmt, wie eine Person sich selbst, das Leben, andere und die Welt sieht.

Sie beeinflusst auch das daraus entstandene Verhalten.



Covenant = Heilungsvereinbarung

- besteht aus zwei Kernüberzeugungsmatrizen
- wird im allg. zu Beginn der Behandlung benutzt um „Umkehrungen“ oder Widerstände in Bezug auf Heilung aufzulösen
- Dadurch ein weiteres Diagnoseinstrument dar, in dem psychodynamisch relevante Themen angesprochen werden
- fördert die Allianz zwischen dem Bewussten und dem Unbewussten des Klienten, festigt die therapeutische Beziehung und das Vertrauen in den MT
- entfernt häufig vorhandene Widerstände, wodurch die Effizienz und die Geschwindigkeit der anschließenden Behandlung erhöht wird
- verpflichtet das Gesamtsystem Mensch zur Heilung

Beispiele aus dem Covenant

1. Teil der Matrix


- Es ist unmöglich für mich geheilt zu werden.
(Pessimismus)
- Ich verdiene es nicht geheilt zu werden.
(Schuldkomplexe, Selbstbestrafungstendenz)
- Ich will sterben. (latente Suizidalität)
- Es ist nicht gut für mich geheilt zu werden. (sek. Krankheitsgewinn)
- Ich will untrennbar von (Name einer Person) sein.
(Symbiose)
- Ich kann nicht all meine Gefühle ertragen und überleben.
(Ich-Schwäche)

DEMO: KERNÜBERZEUGUNGEN (Matrix)

Beispiele aus dem Covenant

2. Teil der Matrix

Mein Unbewusstes wird mir erlauben, AIT zu benutzen, um all die Wunden zu heilen, die ich zur Heilung gewählt habe:

- a. in meinem Energiesystem
 - b. in meinem Immunsystem
 - c. in all meinen Organsystem
 - d. in meinem Muskel-Skelettsystem
 - e. in meinem Bindegewebe
 - f. in meinem Unbewussten
 - g. in meinem Ego
 - h. in meinem Gewissen usw.
- 

Hier ein Teil der Grandiositäts-Matrix:

1. Ich bin das einzige Lebewesen/ Ich eines von Millionen von Wesen.
2. Nur ich habe ein inneres Leben/Alle Menschen haben ein inneres Leben.
3. Ich muss alles getan bekommen/ Es ist gut genug , wenn ich tue so viel ich kann.
4. Nur ich habe Gefühle/Jeder Mensch hat Gefühle
5. Nur ich bin wichtig/ Jeder Mensch ist wichtig.
6. Nur ich habe einen Wert/ Jeder Mensch ist gleichermaßen wertvoll.
7. Ich bin nur für meine eigenen Gefühle empfänglich/
Ich bin für die Gefühle (aller) anderer empfänglich.
8. Ich bin allmächtig/Meine Kraft (Macht) ist begrenzt
9. Ich bin allwissend/ Mein Wissen ist begrenzt

Einige ungewöhnliche Aspekte von AIT :

Muskeltesten

Der Gebrauch von Energiezentren

3-Schritt Transformation

The background of the slide is a solid blue color. In the lower right quadrant, there are several faint, concentric circles that resemble ripples on water, creating a decorative effect.

Energiezentren: Definition

Jede wirbelnde Bewegung von Energie auf der spirituellen Ebene, ein Nervenganglion auf einer physischen Ebene, und ein Zentrum, das emotionale Energie hält, prozessiert, bewegt und auf der psychischen Ebene zufrieden stellt /CONTENT.


Auch wenn es viele Energiezentren gibt, sind die kraftvollsten entlang der Wirbelsäule angeordnet.



Lassen Sie uns mit unseren
Energiezentren in Kontakt
kommen, auf die Art wie ich
Ihnen dies nun zeigen werde.



Die AIT Energiezentren

- Krone
 - Stirn
 - Kinn
 - Hals
 - Herz
 - linkes und rechtes Herz
 - Solar Plexus
 - Nabel
 - Sakral
 - rechte und linke Leiste
 - Wurzel
- 

AIT Trauma Theorie



Aus der Perspektive von AIT ist Trauma:

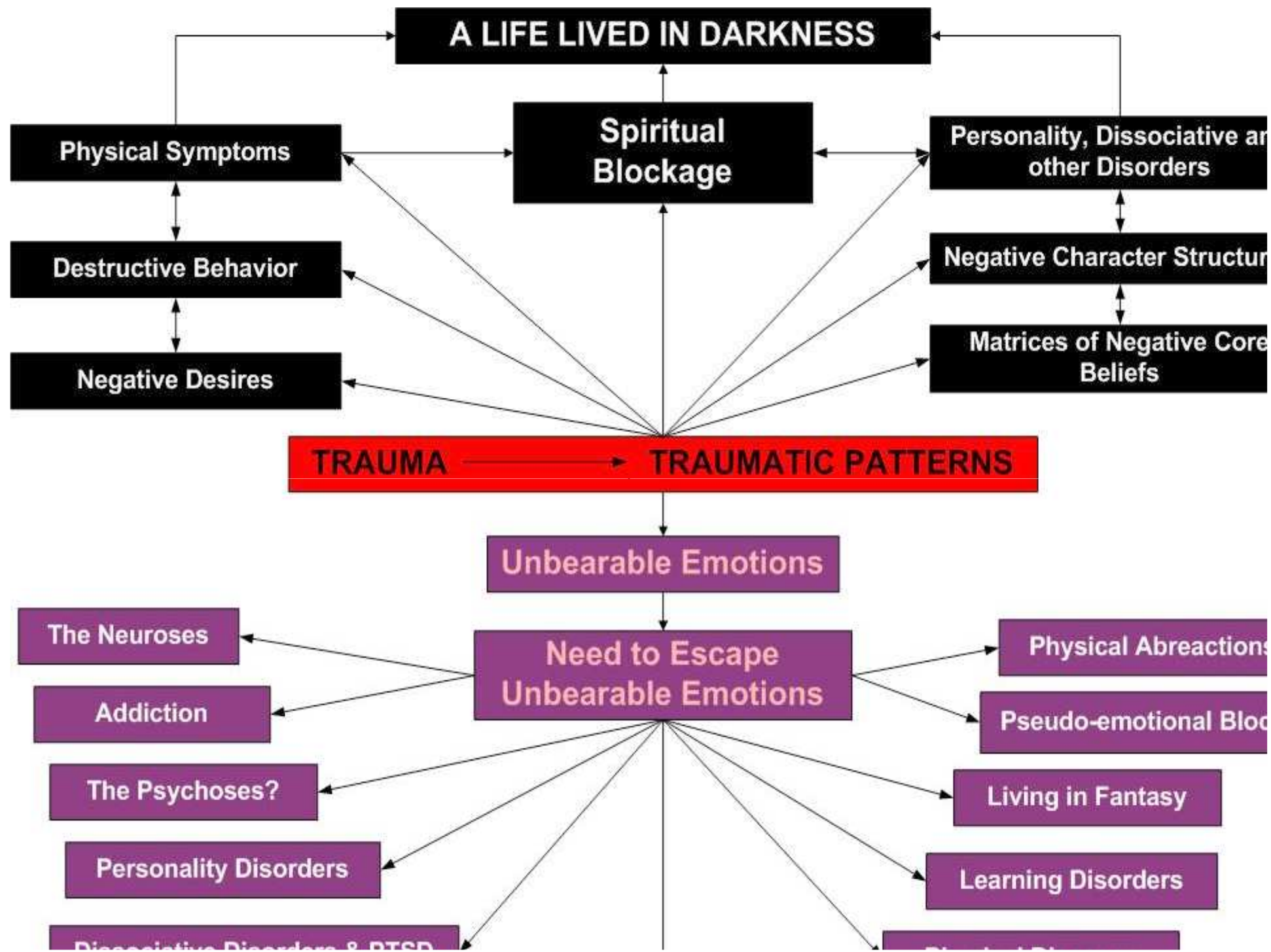
**Ein Ereignis, das, wenn wir daran denken
oder dieses durch ein jetziges Ereignis
angetriggert wird**

- 1. a. schwierige Emotionen und/oder
b. physische Symptoms
verursacht**
- 

2.
 - a. negativen Überzeugungen,
 - b. Verlangen/Gier,
 - c. Fantasien,
 - d. Zwänge,
 - e. Obsessionen
 - f. Abhängigkeiten und/oder
 - g. Dissoziationen - bewirkt

3. die Entwicklung von
 - a. positiven Qualitäten und
 - b. spirituellen Verbindungblockiert und

4. die Ganzheit des Menschen zerbricht.



Dies deckt die meisten der
nicht- organischen Diagnosen im
DSM-IV-R und des ICD-10 ab.



3-SCHRITT- TRANSFORMATION

ein Weg Jetzt- und neue Traumata ihren frühesten Ursprüngen zuzuordnen und die weitere Wiederholung der traumatischen Muster zu verhindern, indem wir sowohl die traumatischen Ursachen, deren traumatische Effekte und die Verbindungen zwischen diesen behandeln.

Beispiel: Sie wurde von ihrem Mann verlassen.

Thema: Verlassenheit

3-Schritt Transformation



Die Behandlung der Verbindung zwischen Traumata beruht auf den Untersuchungen von Lawrence LeShan aus den 70er Jahren in Bezug auf die emotionalen Faktoren bei der Behandlung von Krebspatienten. Ursprünglich stammt sie von Freud.

3-SCHRITT TRANSFORMATION – Arbeitsschema (1):

EIN KRAFTVOLLER WEG DEN BEHANDLUNGSPROZESS
ZU STRUKTURIEREN

1. Der Klient berichtet von einem kürzlich (auslösenden) Trauma – all die Fakten, Empfindungen, Gefühle.
2. Fragen Sie, woran dies den Klienten in seiner Kindheit erinnert (Ursprungstrauma) und er/sie erzählt es Ihnen.
3. Behandeln Sie mit der Zustimmung des Klienten das/die Ursprungstrauma/ta und deren Aspekte (MT zu Interesse).
4. Behandeln Sie das/die Jetzt-Trauma/ta und Aspekte.

3-SCHRITT TRANSFORMATION – Arbeitsschema (2):

5. Behandeln Sie die Verbindungen zwischen dem Ursprungstrauma und dem Jetzt-Trauma.
6. Behandeln Sie die relevanten traumatischen Muster, falls es solche gibt,

falls notwendig
7. MT und behandeln Sie relevante Kernüberzeugungs-Matrizes.
8. Erwecken Sie relevante Positive Qualitäten und empfehlen sie relevante AIT Meditationen für die häusliche Übung des Klienten – therapiebegleitend

Möchten Sie an einer
Demonstration der 3-Schritt-
Transformation teilnehmen?



Andere AIT Prozesse und Protokolle zur

(die seit 1999 bis heute entwickelt wurden):

1. Transformation negativer Kognitionen – Das Kernüberzeugungs-Protokoll
2. Etablierung positiver Qualitäten -- Das Positive Qualitäten Protokoll
3. Transformation von Persönlichkeitsstörungen – Der Charakterstruktur- Prozess
4. Löschung konditionierter Reaktionen und Verhaltensweisen – Das Verhaltens-Löschungs-Protokoll
5. Auflösung von Zwangsverhalten – das OCD-Sicherheits-Protokoll (The OCD Safety Protocol)
6. Stärkung des Immunsystems – Das Immunsystem Mobilisierungs- Protokoll
7. Entfernung von (z.B. väterlichen) Projektionen auf das Göttliche – Der Vater und Gott Prozess

Die derzeitigen AIT Seminare:

1. Einführung/ Basis Seminare
2. Seminare zur Behandlung der Psyche
3. Seminare zur Behandlung des Körpers
4. Seminare zur Behandlung des Geistes (spirit)

DIE BASIS SEMINARE

- 1. AIT BASIS**– alles was Sie brauchen, um Behandlungen mit AIT sofort durchzuführen.
- 2. MASTERING AIT PRACTICE**– eine Erweiterung von Theorie und Methoden, die das Wissen von Basis vertieft und ausbaut.
- 3. TIEFENBEHANDLUNG (Depth Treatment)** – Behandlungen von Archetypen mit AIT
- 4. PRESENCE AND DISSOCIATION**– energetische Protokolle zur Rückverbindung mit dissoziierten Emotionen und dem Körper, zur Behandlung von Aspekten der Herkunftsfamilie, angemessenen Grenzen und wachsende Einsicht

DER PSYCHOLOGISCHE WEG (1):

AIT ABHÄNGIGKEITS-BEHANDLUNG –

ein neuer, innovativer Ansatz zur Behandlung von Abhängigkeitserkrankungen und Süchten

BEHANDLUNGEN VON ANGSTSTÖRUNGEN 1 –

psychologische und neurobiologische Behandlung von Zwangs- und Angststörungen

BEHANDLUNGEN VON ANGSTSTÖRUNGEN 2 -

psychologische und neurobiologische Behandlung von PTBD, Persönlichkeitsstörungen, Phobien

DER PSYCHOLOGISCHE WEG 2

CHARAKTER STRUKTUR BEHANDLUNG –

eine Methode zur Transformation von negativen Charakterstrukturen (PS) in positive als Weg zur Behandlung von Persönlichkeits- und anderen Störungen

AIT TRAUMARBEIT – Eine Kombination und Synthese von Traumanalyse, archetypischer und Gestaltarbeit und Energiearbeit – sehr kraftvoll

PSYCHOLOGISCHER WEG (3)

DAS TRIGGER SEMINAR – energetische Behandlung von Triggern, Projektionen, projektiven Identifikationen und anderen psychologischen Effekten, die Klarheit und Fokus reduzieren.

HISTORISCHE TRAUMA BEHANDLUNG – kraftvolle Methoden zur Behandlung von trans-generationellen und kultur-historischen Traumata

ATTACHMENT – BINDUNGS – SEMINAR – zur Behandlung von Bindungsstörungen

DER PHYSISCHE WEG (1)

DESENSIBILISIERUNG –

energetische Behandlung von Allergien

NUTRITION & DETOXIFICATION –

innovative Methode zur Ausleitung von körperlichen Vergiftungen und die Stärkung des Körpers durch die Verwendung von Nahrungszusatzmitteln (nutritional supplements)

THE PHYSISCHE WEG (2)

BEHANDLUNG VON PSYCHOSOMATISCHEN ERKRANKUNGEN: Generelle Behandlungsprotokolle für Infektionen und strukturellen Erkrankungen mit psychologischen Ursachen.

INTEGRATIVE BEHANDLUNG VON KRANKHEITEN: integrative Behandlung von bestimmten Krankheiten z.B. Asthma, Diabetis und Osteroporose

DAS AIT INTEGRATIVE KREBS SEMINAR

DER SPIRITUELLE WEG:

DAS AIT INTUITIONS TRAINING – Entdeckung und Entwicklung intuitiver Stärken

BEHANDLUNGEN DES VERWUNDETEN GEISTES 1
energetische Behandlung von spirituellen Blockaden

TRANSFORMATION DES VERWUNDETEN GEISTES -
Protokolle zur Aufgabe des Egos, Verbindung mit dem Center, und spiritueller Expansion



Fragen und Kommentare?

Vielen Dank für Ihr Interesse
und Ihre Aufmerksamkeit.

Weitere Informationen finden
Sie unter
www.AITherapy.com



